



Karta Katalogowa 4.22

Wydanie F



Cert/LPCB/ ref.566d/01 (RD022)/RD024
Cert/LPCB/ ref.566d/02 (RD023) (RD025)



G412041, G412040,
G412039, G412038



K80 (5.6) 15mm (1/2") Wiszące lub Stożące Tryskacze Rapidrop

Model: RD022/ RD023/ RD024/ RD025

5mm/3mm, Standardowe lub szybko reagujące ampułki

Opis Produktu

Automatyczne Tryskacze Rapidrop ze standardowymi lub szybko reagującymi szklanymi ampułkami dostępne są w wersji Wiszącej RD022 / RD023 i Stożącej RD024 / RD025. Tryskacze Rapidrop posiadają znak CE oraz zostały zaaprobowane przez LPCB, FM, VdS i UL do użycia w instalacjach przeciwpożarowych zaprojektowanych według standardowych reguł instalacji np. NFPAB, EN12845 lub innych przepisów organizacji aprobujących. Tryskacze wiszące i stożące wytwarzają półsferyczny strumień wody. W przypadku wybuchu pożaru ciepło powoduje rozszerzenie się płynu znajdującego się w szklanej ampułce powodując jej pęknięcie. Woda wypyływająca z otworu tryskacza jest kierowana na deflektor który tworzy regularny strumień gasząc lub kontrolując ogień.

Rodzaje tryskaczy

Standardowe Reagowanie RD022 & RD024
Szybkie Reagowanie RD023 & RD025

Dane Techniczne

Współczynnik K	K80 (K5.6)
Standard Orifice Size	15mm (1/2")
Rozmiar Gwintu	1/2" NPT (R)1/2" - 1/2" BSPT na specjalne zamówienie
Maksymalne Ciśnienie Robocze	12 bar (175 psi)
Minimalne Ciśnienie Robocze	0.50 bar (7 psi) (UL, FM) 0.35 bar (5 psi) (LPCB, VdS, CE)
Testowane fabrycznie	100% at 34 bar (500 psi)
Waga	57g (2oz.)
Ostona na ampułce	Ostona na ampułce należy usunąć po instalacji tryskacza

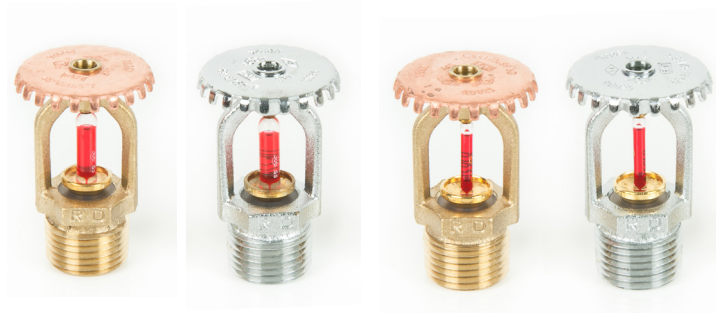
Temperatura Aktywacji

Docelowe Temperatury	Kolor Ampułki
57°C (135°F)	Pomarańczowy
68°C (155°F)	Czerwony
79°C (175°F)	Żółty
93°C (200°F)	Zielony
141°C (286°F)	Niebieski



RD022 SSP

RD023 SSP QR



RD024 SSU

RD025 SSU QR

Wykończenie Tryskaczy

Naturalne - mosiężne
Chromowane
Białe
(inne kolory wg skali RAL dostępne na specjalne zamówienie)

Akcesoria

Rozetka jednoczęściowa
Regulowana rozetka dwuczęściowa
Koszyczek ochrony
Klucz montażowy Serii 20

K80 (5.6) 15mm (1/2") Wiszące lub Stożące Tryskacze Rapidrop

Model: RD022/ RD023/ RD024/ RD025

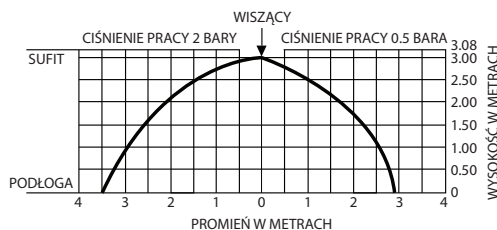
5mm/3mm, Standardowe lub szybko reagujące ampułki

Obszar pokrycia

Informacje o obszarze pokrycia tryskaczy i ich rozmieszczeniu w instalacji można znaleźć w normie NFPA 13 lub w innych zasadach instalacji urządzeń tryskaczowych rekomendowanych przez organizacje aprobowane. Poniższe informacje podane są wyłącznie w celach informacyjnych.

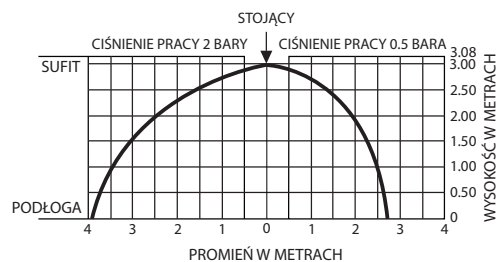
RD022 & RD023

Tryskacz wiszący może być zainstalowany wyłącznie w pozycji pionowej - wiszącej (deflektor w dół) dając półsferyczny strumień wody poniżej deflektora. Niewielka ilość wody może być skierowana w górę.

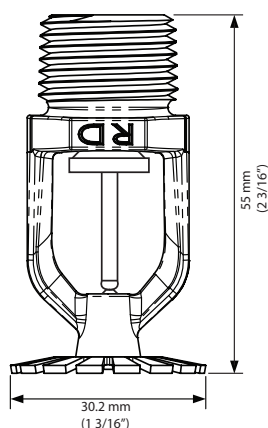
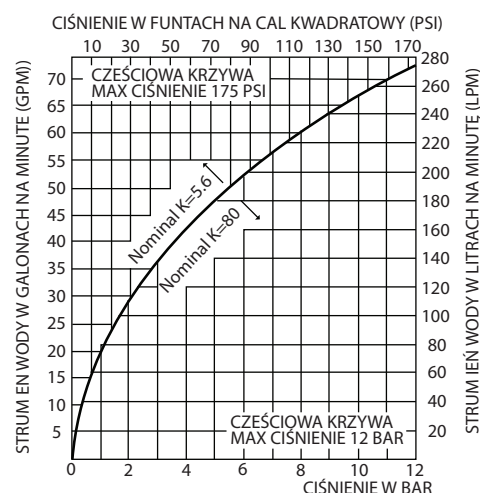


RD024 & RD025

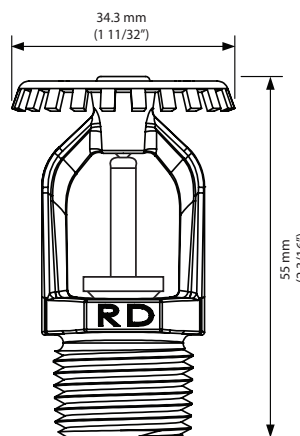
Tryskacz stojący może być zainstalowany wyłącznie w pozycji pionowej - stojącej (deflektor w górę) dając półsferyczny strumień wody poniżej deflektora. Niewielka ilość wody może być skierowana w górę.



Minimalne ciśnienie robocze
0.35 bar (5 psi) (LPCB, VdS, CE)
0.5 bar (7 psi) (UL, FM)
Charakterystyka przepływu



RD022 & RD023
SSP & QR SSP
Figure A



RD024 & RD025
SSU & QR SSU
Figure B

* Rozmiary ampułek pokazane tylko dla przykładu



Karta Katalogowa 4.22 Wydanie F



Cert/LPCB/ ref.566d/01 (RD022)(RD024)
Cert/LPCB/ ref.566d/02 (RD023 (RD025))



G412041, G412040,
G412039, G412038



K80 (5.6) 15mm (1/2") Wiszące lub Stożące Tryskacze Rapidrop Model: RD022/ RD023/ RD024/ RD025 5mm/3mm, Standardowe lub szybko reagujące ampułki

Montaż

1. Wszystkie tryskacze Rapidrop muszą być instalowane i konserwowane zgodnie z zaleceniami zawartymi w tym dokumencie, a także z normami instalacji EN 12845 lub z miejscowymi przepisami i wymaganiami określonymi przez organizację aprobowaną. Do obowiązków instalatora należy przestrzeganie wymienionych powyżej norm i wymagań, odstąpienie od nich spowoduje utratę wszelkich gwarancji.
2. Dla zapewnienia zalecanego minimalnego przepływu układ rurociągów musi być prawidłowo dobrany.
3. Aby uniknąć uszkodzeń mechanicznych tryskacze muszą być zainstalowane po rozmieszczeniu instalacji rurowej. Uszkodzone tryskacze należy wymienić. Jeśli występuje przeciek na gwincie tryskacza, należy wykręcić tryskacz, zaaplikować nowy środek uszczelniający (np. płyn lub taśma teflonowa PTFE) i ponownie zainstalować.
4. Przed rozpoczęciem instalacji upewnij się że tryskacze są prawidłowe ze względu na typ, styl, rozmiar otworu, temperaturę aktywacji.
5. Tryskacze stojące powinny być zainstalowane w pozycji pionowej – stojącej (deflektor w górę), tryskacze wiszące powinny być zamontowane w pozycji pionowej -wiszącej (deflektor w dół).
6. Używaj wyłącznie teflonowe elastyczne środki uszczelniające np. taśmę teflonową PTFE. Środki uszczelniające stosuje się wyłącznie do gwintów zewnętrznych.
7. Wkręć tryskacz w odpowiednie ujęcie instalacji rurowej, następnie użyj właściwego klucza do tryskaczy Rapidrop Serii 20 - patrz rysunek D), aby dokręcić do instalacji tryskaczowej. Upewnij się że szczęki klucza prawidłowo obejmują tryskacz podczas dokręcania. Szczelne połączenie tryskacza do instalacji wymaga zastosowanie momentu obrotowego 9,5 do 19 Nm (7 do 14 ft.lbs.). Przyłożenie siły 6,35 - 12.7kg. (14 do 28 lbs.) do 150mm (6 ") dźwigni zapewni odpowiedni moment. Moment obrotowy przekraczający 29Nm (21 ft.lbs.) może uszkodzić tryskacz i spowodować wyciek.
8. Usunąć osłonę ampułki przed oddaniem instalacji tryskaczowej do użytku.

Eksploatacja i konserwacja

Z tryskaczami należy obchodzić się ostrożnie i przechowywać je w temperaturze nieprzekraczającej 100 ° F/38° C, nigdy nie należy malować lub w jakikolwiek inny sposób modyfikować tryskaczy po opuszczeniu fabryki.

Nie należy instalować tryskaczy, które zostały upuszczone lub w jakikolwiek sposób uszkodzone.

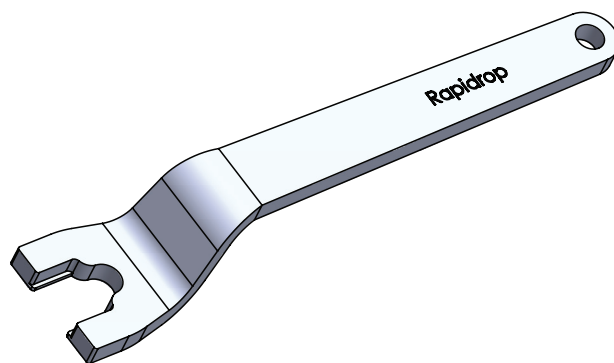
Zasady instalacji wymagane przez organizację aprobowaną zawierają wskazówki i zalecenia dotyczące okresowych kontroli i konserwacji dla zapewnienia że tryskacze są odpowiednio eksploatowane.

Gwarancja

Okres gwarancji wynosi 2 lata od daty wysyłki. Aby uzyskać szczegółowe informacje proszę zapoznać się z Ogólnymi Warunkami Sprzedaży.

Informacja o zamawianiu

Należy określić: Model, Rozmiar otworu, Styl, Temperaturę aktywacji, Rodzaj reakcji, Wykończenie i Wymagane dopuszczenie. Do instalowania tryskaczy należy zawsze zamawiać i używać klucza montażowego Serii 20 - RDSKSPANV2



Klucz do tryskaczy Serii 20