



Zawór zwrotny kołnierzowy Fig. 302 PN16

Opis produktu

Zawór zwrotny Rapidrop fig. 302 PN16 jest kołnierzowym zaworem zwrotnym klapowym z uszczelnieniem gumowym. Przepływ przez zawór jest możliwy tylko w jednym kierunku. Podwieszona klapa pozostaje otwarta przy przepływie wody w jednym kierunku, natomiast automatycznie się zamyka przy pomocy sprężyny w momencie ustania przepływu, aby zapobiec przepływowi wstęcnemu. Pokrywa rewizyjna pozwala na łatwy dostęp w celu inspekcji zaworu i prac utrzymaniowych.

Przyłącza

Kołnierz PN16 zgodnie z EN 1092-2:1997

Kołnierz PN25 na specjalne zapytanie

Maksymalne ciśnienie robocze

16.0 bar (232 psi) FM Approved

20.7 bar (300 psi) UL Listed

25.0 bar (362 psi) LPCB & CNBOP Certyfikaty

Zakres temperatur

0°C do 80°C (32°F do 176°F)

Pokrycie

Powlekane żywicą epoksydową Zgodnie z ANSI/AWWA C550

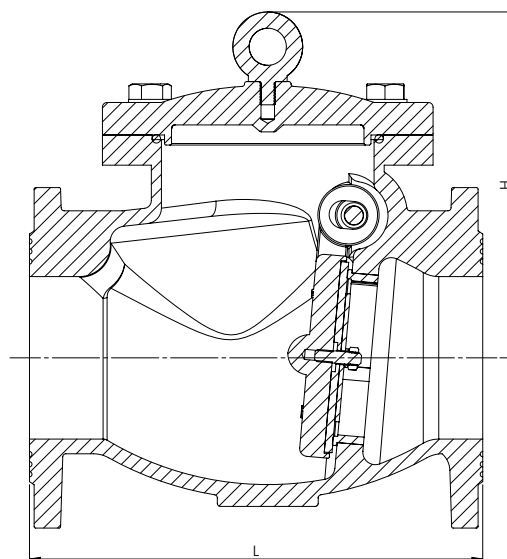
Dopuszczenia

FM, UL, LPCB, CNBOP, WRAS

Instalacja

Zawór musi być zainstalowany w taki sposób, aby kierunek strzałki na korpusie był zgodny z kierunkiem przepływu w rurociągu. Zawory zwrotne Rapidrop mogą być montowane zarówno w pozycji horyzontalnej, jak i wertykalnej. Przy montażu na rurociągach pionowych, przepływu musi być skierowany w górę. Przy montażu poziomym, pokrywa rewizyjna musi być skierowana w górę. Zawory o większych średnicach są wyposażone w ucho do podnoszenia, którego należy używać do pozycjonowania zaworu.

Zawory zwrotne mogą być narażone na nadmiernie turbulenty przepływ wody, co może spowodować uszkodzenie produktu. Dla zmniejszenia ryzyka zaistnienia takiej sytuacji, istotnym jest montowanie zaworów zwrotnych w odpowiedniej odległości od źródeł zaburzeń przepływu, takich jak: pompy, kolana, trójniki, redukcje lub podobne elementy. Dobra praktyka inżynierska sugeruje umieszczenie zaworu w odległości równej co najmniej pięciokrotnej średnicy rurociągu.



Wymiary

Średnica		Wymiary (mm)		Masa (kg)	Indeks zamówieniowy
mm	inch	L	H		
DN50	2"	203	133	13.9	RD302CV050
DN65	2 1/2"	216	150	16.4	RD302CV065
DN80	3"	241	160	19.2	RD302CV080
DN100	4"	292	218	27.3	RD302CV100
DN150	6"	356	290	47.9	RD302CV150
DN200	8"	495	330	71.2	RD302CV200
DN250	10"	622	350	118.6	RD302CV250
DN300	12"	698	376	171.8	RD302CV300

Zawór zwrotny kołnierzowy Fig. 302 PN16

Utrzymanie

1. Upредить o przeprowadzanej inspekcji odpowiednie organy mające jurysdykcję i personel, których może to dotyczyć.
2. Zamknąc dopływ wody, odciąć zawór i kompletnie go odwodnić
3. Wykręcić śruby (3) i zdjąć pokrywę rewizyjną (2)
4. Sprawdzić części wewnętrzne, upewniając się co do ich poprawnego działania oraz wymienić uszkodzone elementy

- a. Pierścień gniazda zaworu (7)
- b. Pokrywa rewizyjna i O-ring pokrywy (2 & 6)
- c. Zestaw klapowy, uszczelka i sworzeń zawiasu (8-14)

Wymiana uszczelki kłapy:

- i. Usunąć zestaw klapowy z korpusu zaworu

Wykręcić jedną z zaślepek sworznia (16) z korpusu zaworu (1) i ostrożnie wysunąć sworzeń zawiasu (8), obie tuleje zawiasu (9) i zestaw klapowy (10-14) z korpusu zaworu.

- ii. Wymiana uszczelki kłapy, jeśli to konieczne:

Usunąć nakrętkę (14), podkładkę (13) i dysk podtrzymujący (12)

Wymienić uszczelkę (11) na nową.

Złożyć powrotnie w odwrotnej kolejności

- iii. Ponownie zainstalować zestaw klapowy:

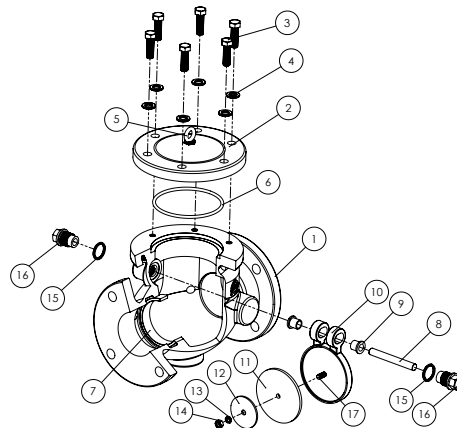
Wsunąć tuleje (9) w miejsca w uchwycie kłapy (10) i ostrożnie umiejscowić zestaw w korpusie zaworu (1) z uszczelką kłapy (11) skierowaną w przeciwną stronę do strzałki wskazującej kierunek przepływu.

Wyróżnić otwory zaślepki sworznia (16) i korpusu zaworu (1), następnie wsunąć sworzeń zawiasu (8).

Wkręcić zaślepkę sworznia (16) w korpus zaworu (1).

Upewnić się, że zestaw klapowy (10-14) porusza się swobodnie.

5. Upewnić się, że wszystkie powierzchnie łączące są czyste.
6. Ostrożnie umiejscowić pokrywę rewizyjną upewniając się, że O-ring (6) nie jest przemieszczony.
7. Wsunąć ponownie śruby (3) i odpowiednio dokręcić.



Material Specification

Nr	Opis	Materiał
1	Korpus zaworu	Żeliwo 65-45-12
2	Pokrywa rewizyjna	Żeliwo 65-45-12
3	Śruba	Stal węglowa cynkowana
4	Podkładka	Stal węglowa cynkowana
5	Ucho *	Stal węglowa cynkowana
6	O-ring	NBR /EPDM
7	Pierścień gniazda zaworu	Brąz C83600
8	Sworzeń zawiasu	SS304
9	Tuleja zawiasu	Mosiądz C36000
10	Uchwyt kłapy	Żeliwo 65-45-12
11	Uszczelka kłapy	EPDM
12	Dysk podtrzymujący	Żeliwo 65-45-12
13	Podkładka	SS316
14	Nakrętka	SS316
15	Podkładka zaślepki sworznia	Nylon
16	Zaślepka sworznia	Stal węglowa cynkowana
17	Śruba dwustronna	SS316

*DN100 /4" i większe

Ważne informacje o instalacji

- Zawór zwrotny Rapidrop Fig. 302 PN16 może być instalowany tylko przez kompetentną osobę, zgodnie z wymaganiami krajowymi organu sprawującego nadzór. Odchylenia od tych norm spowodują utratę gwarancji.
- IWykonawca instalacji zobowiązany jest dołączyć kopię tego dokumentu do dokumentacji podykonawczej instalacji tryskaczowej, określającej zasady obsługi i konserwacji produktu.
- Jakiegokolwiek modyfikacje przy produktach Rapidrop unieważniają gwarancje.
- Zawór zwrotny Rapidrop Fig. 302 PN16 powinien by sprawdzany i konserwowany podczas rutynowych inspekcji instalacji tryskaczowej przez kompetentną osobę, zgodnie z krajowymi kodeksami / wymaganiami.
- Niewłaściwe zastosowanie się do instrukcji montażu i obsługi może spowodować niewłaściwe użytkowanie prowadzące do obrażeń ciała i / lub uszkodzenia mienia.
- W celu uzyskania szczegółowych informacji i pomocy technicznej skontaktuj się z przedstawicielem handlowym firmy Rapidrop